

# Balades en Vallée de Somme

*à vélo entre Abbeville et Saint-Valery-sur-Somme*



Départ  
Gare  
d'Abbeville



Distance 15 km  
jusqu'à Saint-  
Valery-sur-Somme  
puis 6 km jusque  
Noyelles-sur-Mer



Arrivée  
Écluse des  
portes à la mer



Durée à vélo  
2h30

**Le Conseil départemental vous propose de partir à la découverte de la vallée d'Abbeville à Saint-Valery-sur-Somme, en suivant la Véloroute Vallée de Somme (itinéraire cyclable national V30)**

Avec ses petits airs de villa art déco, la gare d'Abbeville s'affiche comme un prélude à votre destination balnéaire. Près des sources bleues du parc voisin de la Bouvaque, les cris des mouettes mêlés aux gloussements des poules d'eau, donnent le signal citadin de votre départ vers Saint-Valery-sur-Somme. Votre vélo emprunte alors la route des oiseaux, de terre et de mer.

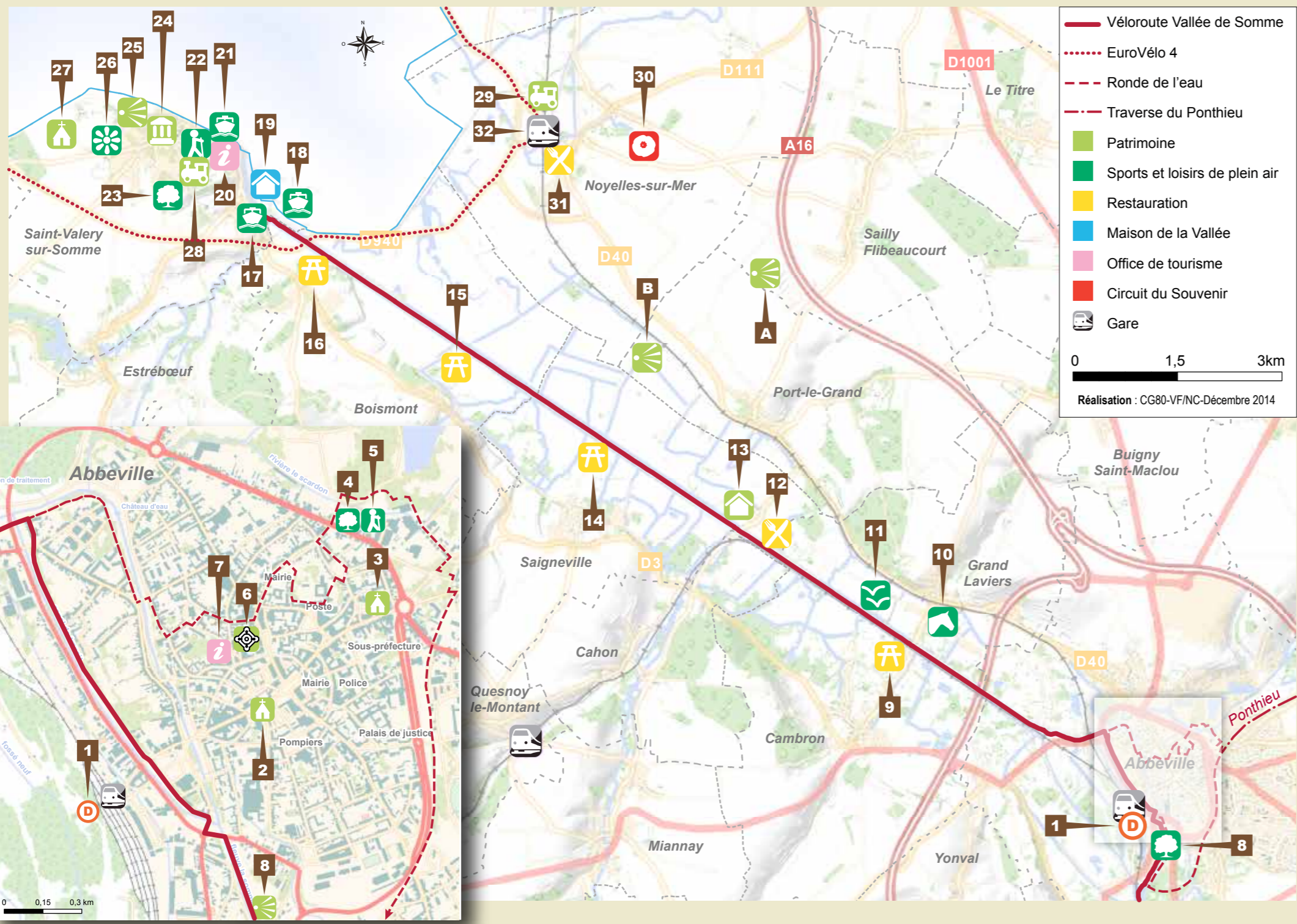
Le long du canal maritime, le vol des hérons vous guide jusqu'à la réserve ornithologique de Grand-Laviers. Là, canards pilets, échasses blanches, avocettes, sarcelles d'hiver ou d'été se laissent observer en catimini. Installée dans le chalet rétro de Blanquetaque, la station scientifique sur les oiseaux, les suit aussi de près ! Une occasion de plus de vous amener à tire d'aile vers les merveilles de la Baie de Somme, membre du club des plus belles baies du monde et labélisée Grand Site de France.

**Pour en savoir plus rendez vous sur [somme.fr](http://somme.fr), [vallee-somme.com](http://vallee-somme.com) et sur l'appli mobile « Somme Balade »**

## la Somme

espace naturel de rencontres





## D'Abbeville à Saint-Valery-sur-Somme... à ne pas manquer

- Départ de la gare d'Abbeville, monument historique, clin d'œil balnéaire aux villas de Mers-les-Bains. Prenez tout droit jusqu'au pont, traversez, visitez Abbeville ou empruntez le circuit de la Ronde de l'Eau sur votre gauche le long du canal. A la jonction avec le canal de la Somme, tournez à gauche pour rejoindre la Véloroute.
- Collégiale Saint-Vulfran : chef d'œuvre du gothique flamboyant du XV<sup>ème</sup> siècle, détruit en grande partie en mai 1940.
- Eglise du Saint-Sépulcre, église gothique du XI<sup>ème</sup> siècle, fondée pour commémorer le départ en croisade. De 1989 à 1993, l'artiste samarien Alfred Manessier y a réalisé 31 vitraux sur le thème de la victoire de la Vie sur la Mort.
- Parc de la Bouvaque : équipé d'une aire de jeux, il vous permet d'observer les sources bleues, une couleur due à la différence de température entre l'eau de surface et l'eau des profondeurs. Nombreux oiseaux.
- Départ du circuit pédestre et VTT du parc de la Bouvaque : 2 km, 30 min.
- Le Beffroi, inscrit au patrimoine mondial de l'UNESCO, abrite le Musée Boucher de Perthes, révélateur de la préhistoire. De nombreux objets façon cabinet de curiosité. Entrée de 1 à 3€ Tél. : 03 22 24 08 49
- Office de tourisme de l'Abbeillois : boutique, expositions, audioguidés... Tél. : 03 22 24 27 92
- Les jardins de la Plume : espace naturel au cœur de la ville avec des jardins ouvriers. Belvédère sur la nature dans le potager. Tél. : 06 01 97 43 40
- Aire d'arrêt de Grand-Laviers : tables de pique-nique, supports à vélos.
- Découvrez la vallée à cheval au centre équestre du Levant ! Tél. : 03 22 24 13 89
- La réserve ornithologique de Grand-Laviers, créée dans les anciens bassins de décantation de la sucrerie d'Abbeville, permet d'observer sur 40 hectares des dizaines d'espèces d'oiseaux. Prévoir des jumelles. 2h30 de visite. De 6 à 8€. Expos photos, vidéo, vente de cartes postales. Tél. : 06 08 16 50 86
- Une halte s'impose au « Repos des pêcheurs », sous la tonnelle rétro de ce café guinguette style 1900. Tél. : 03 22 24 07 94
- Sur le canal maritime, les ponts tournants relaient les écluses pour le passage de bateaux plus hauts. La maison « pontonnière » de Petit-Port, transformée en gîte de charme accueille 4 personnes. Tél. : 03 22 60 24 24
- 14 15 16 Aires d'arrêt de la véloroute : parkings, tables, supports à vélos...
- A la péniche gîte le Lihoury, vous pouvez louer des petits bateaux sans permis pour vous balader sur le canal jusqu'à Abbeville. Jusqu'à 10 personnes. 06 82 32 37 70
- Le Somme II, bateau baliseur, monument historique, propose des balades guidées en Baie de Somme. 30 personnes maxi. 1h30: 16€ - Tarifs complets et réservations : 06 70 65 95 44
- La maison éclusière de Saint-Valery-sur-Somme, accueille « Mary and Family » pour des explorations en kayak du fleuve et de la baie. Tél. : 06 71 78 22 37
- Office de Tourisme de la Baie de Somme Tél. : 03 22 60 93 50
- Embarquez à bord du Charcot III pour des balades commentées dans la baie, à la découverte de l'estuaire, des phoques. Départ possible du Crotoy. 40 mn : 13€ Tél. : 03 22 60 74 68
- Départ de randonnée balisée «Balade à Saint-Valery-sur-Somme» devant l'office de tourisme : 7 km en 2h30, pour voir les principaux monuments du port et de la vieille ville.
- Envie de prendre un peu de hauteur ? Parcours d'accrobranche pour tous au parc aventure Salomon. Tél. : 06 84 73 64 64
- Voyage dans le temps au musée Picarvie : village picard typique du XIX<sup>ème</sup>, artisans, métiers d'antan. Ouvert d'avril à septembre. Tél. : 03 22 26 94 90
- Belvédère de la Porte Guillaume : de la ville médiévale, sur les traces de Jeanne d'Arc prisonnière. Vue splendide sur Le Crotoy, le Marquenterre et le Hourdel.
- Herbarium : collection étonnante de plantes dans l'ancien jardin des religieuses de l'hôpital. Ouvert de mai à octobre. Tél. : 03 22 26 69 37
- La chapelle des marins : les femmes de Saint-Valery-sur-Somme venaient y observer le retour des bateaux et apporter des ex-voto (offrandes). Boucle panoramique pour rejoindre le port en passant par le cap Hornu.
- Pour revenir à Abbeville : 3 options. 1-Vous reprenez la Véloroute. 2-Vous rejoignez la gare de Noyelles-sur-Mer en vélo par la piste cyclable EuroVélo 4. 3-Vous pouvez aussi rejoindre cette gare grâce au petit train à vapeur de la Baie de Somme.
- Gare rétro du Chemin de fer de la Baie de Somme. Tél. : 03 22 26 96 96
- L'étonnant cimetière chinois de Nolette où sont inhumés des travailleurs chinois venus terrasser les tranchées de la 1<sup>ère</sup> Guerre mondiale, soigner les malades et mourir avec eux... Surprenant.
- Le Relais de la Baie à Noyelles-sur-Mer, salon de thé et galerie d'art, est tenu par Pippa, une artiste écossaise, qui vous transmettra avec gourmandise son amour des lieux.
- Gare de Noyelles-sur-Mer.

## À voir à proximité

A: De l'observatoire de l'aire autoroutière de la Baie de Somme, vue immuable et expliquée sur la basse vallée et la baie. Accès possible par le village de Port-le-Grand.  
 B: Le chalet de Blanquetaque, ancien pavillon de chasse à l'architecture étonnante, station scientifique sur les oiseaux. Ce belvédère vous offre une immersion au milieu des renclôtures (digues), pâturages, oiseaux de la basse vallée.

- ### Calendrier
- Avril Festival de l'Oiseau et de la Nature
  - Juin La Transbaie Saint-Valery-sur-Somme/le Crotoy et Rendez-vous au jardin à Abbeville
  - Bourse aux plantes à l'herbarium de Saint-Valery-sur-Somme
  - Festival de théâtre à Saint-Valery-sur-Somme
  - Juillet Les Fêtes Guillaume à Saint-Valery-sur-Somme
  - Juillet-Août Marché d'été à Saint-Valery-sur-Somme

## La Baie de Somme, un trésor naturel

Au Moyen Âge, la Somme se déplaçait dans la basse-vallée au gré des marées. Les navires marchands avaient parfois des difficultés à remonter jusqu'à Abbeville, alors 3<sup>ème</sup> port maritime de la Manche.

Le canal maritime a donc été creusé pour faciliter la navigation. Il concentre les eaux sur 15km. Des digues « renclôtures » ont aussi été construites afin de protéger les terres agricoles.

Le chalet de Blanquetaque tire son nom de la tache blanche formée jadis par la falaise crayeuse au-dessus de Port-le-Grand. Au Moyen Âge, c'était le passage le plus sûr pour traverser la vallée entre la mer et Abbeville.



Aujourd'hui, l'estuaire de la Baie de Somme fait partie du réseau des sites Ramsar. Né d'une convention internationale signée dans la ville iranienne de Ramsar, ce réseau vise la protection des milieux humides. Depuis 2011, le Chalet de Blanquetaque, station scientifique d'observation des oiseaux, est devenu la première Maison Ramsar de France. Ces mesures de protection ont favorisé la labellisation de la Baie de Somme en Grand Site de France en 2011.

## La Somme, un fleuve à partager

Initié en 2009 par le Conseil départemental, le Grand Projet Vallée de Somme (GPVS) est une démarche durable, construite avec et pour les habitants, dont presque les trois-quarts vivent dans la vallée. Elle invite tous les Sommeiens à se retrouver au cœur d'une belle aventure humaine, pour réfléchir ensemble au devenir de leur territoire. Le GPVS s'appuie pour cela sur le patrimoine, le fleuve, dont ils peuvent être fiers. Le Conseil général l'aménage au fil de l'eau, pour que chacun puisse le découvrir ou le redécouvrir. Une expérience mémorable que « Balades en Vallée de Somme » vous invite à réaliser dès maintenant !

## Album photo, au fil de l'eau...



D'autres behéldères vous attendent comme celui dédié à Alfred Manessier au Crotoy



6 Le beffroi d'Abbeville



B Chalet de Blanquetaque

## Pour poursuivre vos Balades

- Profitez de votre étape en Baie de Somme pour découvrir à pied, en pirogue, à cheval, ses multiples facettes et trésors cachés, accompagné d'un guide nature. Pour trouver ses coordonnées, rendez-vous sur [somme-tourisme.com](http://somme-tourisme.com) ou sur [vallee-somme.com](http://vallee-somme.com)
- La Véloroute Vallée de Somme vous permet également de rejoindre d'autres itinéraires réservés à la mobilité douce : la Ronde de l'Eau, poumon vert au cœur d'Abbeville, la Traverse du Ponthieu pour rejoindre la vallée d'Authie à partir d'une ancienne voie ferrée et les boucles cyclables de la côte picarde : au total 210 km de circuits balisés.



La baie et la vallée vous offrent un bain de nature



12 Pause bienvenue au Repos des pêcheurs



18 Le baliseur Somme II



11 Evol d'oiseaux à la réserve de Grand-Laviers

### + d'infos

- Somme Tourisme  
03 22 71 22 71 - [somme-tourisme.com](http://somme-tourisme.com)
- Maison de la Somme  
place Notre-Dame à Amiens  
03 22 97 20 20 - ouvert tous les jours
- Office de tourisme de l'Abbevilleillois  
0322242792 - [www.abbeville-tourisme.com](http://www.abbeville-tourisme.com)
- Fermé le dimanche après-midi
- Office de tourisme Baie de Somme Sud / Bureau de Saint-Valery-sur-Somme  
0322609350 - [www.tourisme-baiedesomme.fr](http://www.tourisme-baiedesomme.fr)
- Locations de vélos :  
No Shoes à Saint Valery 07 82 11 83 71  
VéloBaiedeSommeengaredaNoyelles-sur-Mer  
03 22 29 07 51 - Brunch Café 03 22 30 09 69  
Café galerie le relais de la baie 03 22 23 50 20
- Pour retrouver les itinéraires cyclables, les points de locations et des bons plans, rendez-vous sur [baicyclette.fr](http://baicyclette.fr)

